

**HOBART**

Viveros de la Colina No. 238 Col. Viveros de la Loma  
Tlalnepantla, Tel: 50-62-82-00 www.hobart.com.mx

## PELADOR DE PAPAS 6115

**HOBART**

### CARACTERÍSTICAS ESTÁNDAR

- Motor de 1/3 H.P. con protección de sobrecarga térmica de restablecimiento manual
- Alojamiento con acabado de acero inoxidable satinado
- Temporizador de 4 minutos
- Cubierta removible de Lexan NSF
- Disco abrasivo removible de carburo de silicio de 14 3/4" (37.46 cm)
- Eje motriz de acero inoxidable
- Puerta de la tolva con cierre a presión tipo cámara removible
- Tapa de la tolva de aluminio bruñido de uso intensivo
- Moldura Buna de hule S elástica
- Entrada posterior para el agua con manguera de llenado de 5' (1.52 cm)
- Cable y clavija (115/60/1)

### ACCESORIOS

- Base gabinete y trampa para cáscaras
- Base portable
- Canastilla de desperdicios para las cáscaras

### MODELOS

- 6115- Pelador con capacidad de 6.80 Kg con temporizador de 4 minutos

Las especificaciones, los detalles y las dimensiones se encuentran al reverso.

**PELADOR DE PAPAS 6115**

**SOLUCIONES Y BENEFICIOS**

**Aumento de productividad:** deja de lado la tarea monótona de pelado para que así le asigne a los empleados otras responsabilidades.

**Mejoramiento en el rendimiento:** elimina los desperdicios de pelado, lo que aumenta las porciones por carga.

**Reducción del trabajo:** pela de 6.80 a 9.71 Kg. de papas y la mayoría de vegetales de raíz en sólo 3 minutos.

**Fácil de limpiar:** diseñado para procesos de limpieza rápidos

**Tapa de la tolva de aluminio bruñido de uso intensivo**

Durabilidad y facilidad de limpieza

- Aluminio de uso intensivo
- Tapa simple de retirar para la limpieza

**Entrada posterior para el agua con manguera de llenado de 1.52 metros**

Limpieza y entrada que cumple con los códigos de plomería

- El agua de la entrada golpea la superficie curva de la tapa de la tolva para promover la auto limpieza en el interior y evitar las salpicaduras.
- Altura suficiente para cumplir con los códigos de plomería.

**Alojamiento con acabado de acero inoxidable satinado**

Durabilidad y facilidad de limpieza

- Acero inoxidable de soldadura heliarc de fabricación cilíndrica

**Temporizador de 4 minutos**

Comodidad, consistencia y facilidad de uso

- El temporizador sencillo de 4 minutos ajusta cualquier aumento desde ½ hasta 4 minutos con marcas de 15 segundos en el disco grande del temporizador para resultados consistentes.
- Sólo está disponible en monofásico.

**Disco abrasivo de carburo de silicio**

Durabilidad, comodidad y limpieza

- Disco de plástico reforzado de fibra de vidrio ligero de 14 ¾" (37.46 cm) de diámetro con abrasivo de silicón adherido para el trabajo de alto volumen
- Simple y rápido de retirar para la limpieza

**Eje motriz de acero inoxidable**

Durabilidad y confiabilidad

- Diseño avanzado para una larga vida y desempeño

**Cubierta removible de Lexan NSF**

Durabilidad y facilidad de limpieza

- Simple y rápida de quitar para la limpieza, lo que ofrece un nivel más alto de sanitización.
- Pela más rápido y con más calidad.

**ESPECIFICACIONES**

**MOTOR:** 1/3 H.P. con baleros lubricados permanentemente, capacitor de arranque de trabajo por inducción con protección de sobrecarga térmica de restablecimiento manual

**INFORMACIÓN ELÉCTRICA:** 115/60/1 y 230/60/1, listado por los UL

**CABLE Y CLAVIJA:** Cable de 3 hilos de 1.67 metros con clavija para tierra (115/60/1).

**CONDUCCIÓN DE VELOCIDAD PARA BANDA V-BELT DOBLE:** La reducción de velocidad entre el motor y el disco motriz se obtiene directamente a través de la banda V-belt doble. El eje motriz del disco de acero inoxidable está montado en bujes con espacio amplio y con lubricación constante sellada de fábrica. El sellado de diseño avanzado evita la entrada del agua en los rodamientos del eje.

**PESO NETO:** 27.21 Kg. **Peso por envío nacional con empaque de cartón:** 33.56 Kg.

**BASE PORTABLE**

Esta base resistente con ruedas brinda movilidad al pelador sin tener que levantarlo. El pelador no estorbará cuando no se esté usando y será fácil de moverlo al fregadero para la operación.

**FABRICACIÓN:** Marco tubular de acero soldado y acabado en esmalte negro. Llantas de 6" (15.24 cm) en la parte posterior de las ruedas locas con freno al frente.

**DIMENSIONES:** El espacio en el piso requerido es de 22" (55.88 cm) x 22 1/2" (57.15 cm). La altura para la superficie del soporte del pelador es de 32 1/2" (82.55 cm); la altura total es de 37 1/2" (92.25 cm). El pelador puede usarse con fregaderos de alturas de hasta 38" (96.52 cm).

**PESO NETO:** 7.25 Kg. **Peso por envío:** 9.97 Kg.

**CANASTILLA DE DESPERDICIOS PARA LAS CÁSCARAS**

La canastilla está suspendida desde la manguera de descarga, que está dentro del fregadero, para separar las cáscaras del agua de descarga antes de llegar el drenaje. Esta canastilla puede usarse con el pelador cuando se esté trabajando con él en una repisa para fregadero o en una mesa con la base portable (como se muestra a la izquierda).

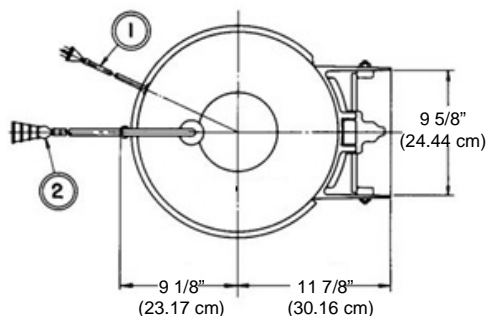
**FABRICACIÓN:** Acero perforado altamente estañado. Hay una abrazadera especial para la manguera.

**DIMENSIONES:** 9 1/2" (24.13 cm) de largo, 6 1/4" (15.87 cm) de ancho y 5" (12.70 cm) de profundidad

**PESO DE ENVÍO:** 1.81 Kg.

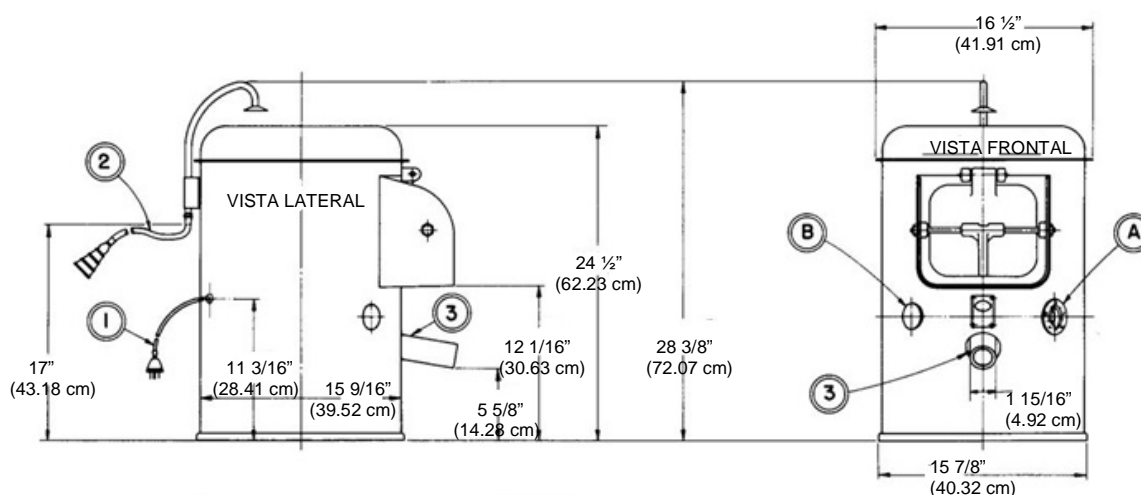


### DETALLES Y DIMENSIONES DEL PELADOR DE PAPAS 6115



Peso neto del equipo: 27.21 Kg.  
Peso por envío nacional: 31.75 Kg.

La ubicación estándar para el temporizador (o el interruptor en caso de ordenarlo) es en la posición "A", pero puede cambiarse a la posición "B" en campo.



1	Cable y clavija (aproximadamente 1.67 metros desde el lado del equipo).
2	Manguera de llenado (diámetro de 5/8" [1.58 cm]) se extiende a 1.52 metros desde el lado del tubo de llenado.
3	Manguera de drenado (diámetro de 1 15/16" [4.92 cm])

#### ATENCIÓN

LAS CONEXIONES ELÉCTRICAS Y A TIERRA DEBEN CUMPLIR CON EL CÓDIGO NACIONAL ELÉCTRICO Y/O OTROS CÓDIGOS LOCALES ELÉCTRICOS VIGENTES.

#### ATENCIÓN

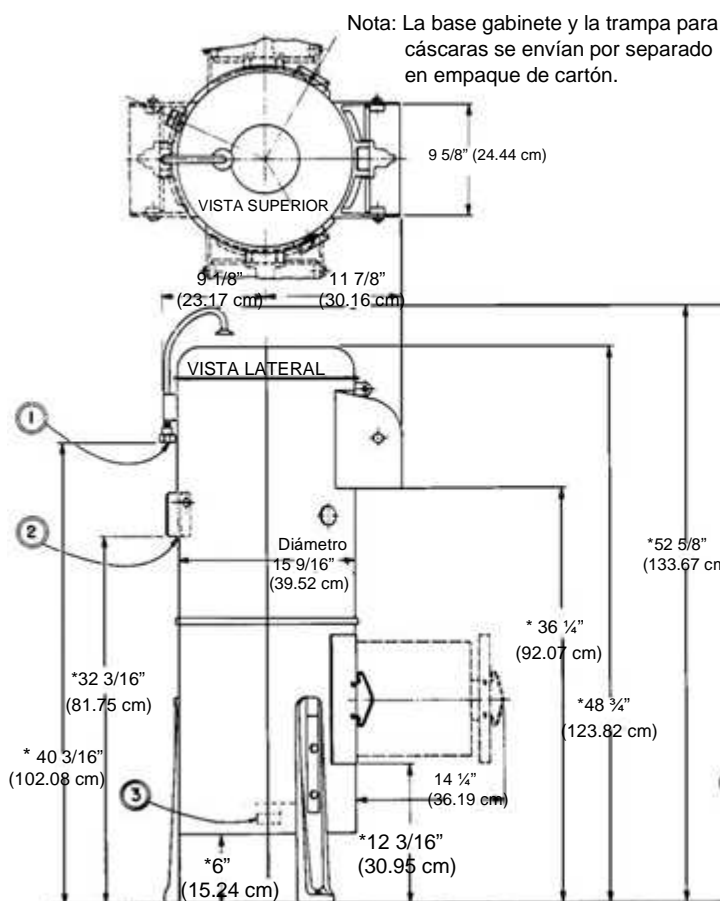
LAS CONEXIONES DE PLOMERÍA DEBE CUMPLIR CON LOS CÓDIGOS APLICABLES DE SANIDAD, SEGURIDAD Y PLOMERÍA VIGENTES

# PELADOR DE PAPAS 6115

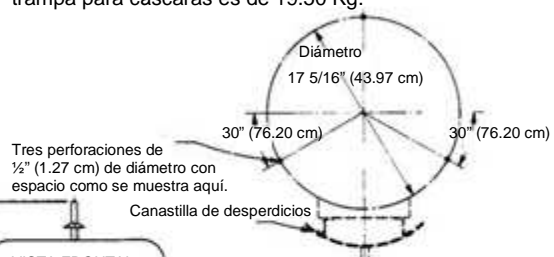
## HOBART

Viveros de la Colina No. 238 Col. Viveros de la Loma  
Tlalnepantla, Tel: 50-62-82-00 www.hobart.com.mx

### DETALLES Y DIMENSIONES DE LA BASE GABINETE Y DE LA TRAMPA PARA CÁSCARAS



El peso neto del pelador es 27.21 Kg.  
El peso por envío nacional del pelador es de 33.56 Kg  
El peso neto de la base gabinete y la trampa para cáscaras es de 17.23 Kg.  
El peso por envío nacional de la base gabinete y la trampa para cáscaras es de 19.50 Kg.



Vista inferior de la base gabinete y la trampa para cáscaras que muestra perforaciones en las patas para sujetarlas al piso cuando se requiera.

La base gabinete y la trampa para cáscaras se aseguran al pelador con los cuatro tornillos "A". Puede realizarse el ensamble para que el pelador se descargue en cualquiera de una de las cuatro posiciones, como se muestra en la vista superior.

\*Estas dimensiones pueden aumentarse a 2 1/2" (6.35 cm) dependiendo del ajuste de las patas.

1	Conexión de llenado: Cuerda de tubería hembra estándar de 1/2"
2	Conexión eléctrica: Entradas de 7/8" (2.22 cm) de diámetro (para tubo conduit de 1/2") ( con caja) para que el cliente las ensamble al equipo.
3	Conexión de drenado: Cuerda de tubería macho estándar de 2"

#### ATENCIÓN

LAS CONEXIONES ELÉCTRICAS Y A TIERRA DEBEN CUMPLIR CON EL CÓDIGO NACIONAL ELÉCTRICO Y/O OTROS CÓDIGOS LOCALES ELÉCTRICOS VIGENTES.

#### ATENCIÓN

LAS CONEXIONES DE PLOMERÍA DEBE CUMPLIR CON LOS CÓDIGOS APLICABLES DE SANIDAD, SEGURIDAD Y PLOMERÍA VIGENTES.

Debido a que el mejoramiento continuo de los equipos es una política de Hobart, las especificaciones están sujetas a cambios sin previo aviso.