

HOBART

Viveros de la Colina No. 238 Col. Viveros de la Loma
Tlalnepantla Tel: 50-62-82-00 www.hobart.com.mx

PROCESADOR DE ALIMENTOS FP 350

HOBART

CARACTERÍSTICAS ESTÁNDAR

- Botón ON (encendido) en verde y botón OFF (apagado) en rojo
- Diseño compacto
- Frente en ángulo
- Engranaje motriz tipo planetaria
- Tolva de alimentación completa grande
- Tolva y alojamiento de aluminio
- Interruptor de seguro doble
- Velocidad disco de 430 rpm
- Tornillo espiral alimentador

OPCIONES

- Paquete para correccional de máxima seguridad

ACCESORIOS

- Paquete de tres discos: Disco rebanador de 1/16, 5/32, disco rallador de 3/16 y 1 soporte de discos para la pared
- Paquete de seis discos: Discos rebanadores de 1/16, 5/32, 3/8 y 7/32, disco rallador de 3/16, disco cubeador de 3/8 y 2 soportes de discos para la pared
- Tres soportes diseñados con espiga de disco para la pared para sostener tres discos y guardarlos
- Discos rebanadores: 1/16, 1/8, 5/32, 3/8, HD 3/8, 7/32, 9/16 y Disco en espiral de 3/16
- Discos para cortes en julianas: 3/32, 3/16, 7/32 y 3/8
- Disco cubeador: 9/32, 3/8, 1/2, 5/8, 3/4 y 1; disco cubeador suave de 5/16, 3/8, 1/2 y 5/8

*NOTA: El disco cubeador de 3/4 o el de 1" debe usarse sólo con el disco rebanador de 9/16.

- Discos ralladores: 1/16, 3/32, 1/8, 3/16, 5/16 y 7/32
- Disco pulverizador: fino, extra fino y grueso
- Disco para hacer papas a la francesa: 3/8
- Mesa para el equipo: Altura ajustable para sostener el procesador de alimentos
- Carro base de acero inoxidable de altura ajustable
- Charola recibidora de acero inoxidable
- Charola recibidora de plástico

MODELOS

- FP 350 Procesador de alimentos continuos con tolva de alimentación completa

Las especificaciones, los detalles y las dimensiones están al reverso



Equipo estándar con empujador de producto

PROCESADOR DE ALIMENTOS FP 350

PROCESADOR DE ALIMENTOS

FP 350

HOBART

Viveros de la Colina No. 238 Col. Viveros de la Loma
Tlalnepantla, Tel: 50-62-82-00 www.hobart.com.mx

SOLUCIONES Y BENEFICIOS

Botón On en verde y botón Off en rojo

Fácil de usar

- El operador los reconocerá rápidamente.

Diseño compacto

Facilidad de uso, ahorro de trabajo y de espacio
aumento en la sanitización y en la productividad

- El equipo ocupa poco espacio en la mesa.
- El procesador y la charola recibidora caben en una mesa de 27" (68.58 cm) de largo.
- Los discos se pueden quitar en segundos.
- La tolva de alimentación se retira sin necesidad de usar herramientas para facilitar la limpieza.
- El diseño brinda resultados consistentes de productos de calidad en segundos
- Capacidad de producción de 11.793 Kg. por minuto

Frente en ángulo

Comodidad para el operador y facilidad de uso

- Ángulo de 45° para simplificar la carga de los productos
- Ayuda a reducir el cansancio del operador.

Engranaje motriz tipo planetaria

Desempeño y confiabilidad

- Ayuda a evitar el atoramiento bajo cargas pesadas.
- No se requiere tiempos de descanso entre las cargas.

Tolva de alimentación completa grande

Flexibilidad, comodidad y ahorro de trabajo

- Brinda capacidad de procesamiento para una gran variedad de productos
- El diseño permite cortes continuos de productos largos.
- Elimina el pre cortado.

Tolva y alojamiento de aluminio

Durabilidad y sanitización

- El acabado anodizado resiste limpiadores fuertes.
- Facilidad de limpieza

Interruptor de seguro doble

Protección

- Evita que el equipo funcione cuando el empujador de producto se retira o se hace de lado.

Velocidad del disco de 430 rpm

Calidad y consistencia de productos

- Corte preciso y acción cubeadora sin rozar o hacer puré los productos

Tornillo espiral alimentador

Calidad y consistencia

- Desvía los productos del ensamble del disco para el proceso completo

3 Discos



Disco rebanador de 1/16



Disco rebanador de 5/32"



Disco rebanador de 7/32"



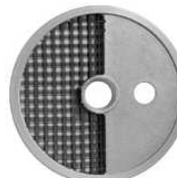
Disco rebanador HD de 3/8"



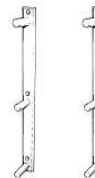
Disco rallador de 3/16



Soporte de discos para la pared



Disco cubeador de 3/8"



Dos soportes de discos para la pared

HOBART

Viveros de la Colina No. 238 Col. Viveros de la Loma
Tlalnepantla, Tel: 50-62-82-00 www.hobart.com.mx

PROCESADOR DE ALIMENTOS FP 350

ESPECIFICACIONES

DISEÑO: Compacto y cómodo en un ángulo de 45° para confort del operador. La base ocupa muy poco espacio. El alojamiento es de aluminio anodizado con gomas en la base para evitar el movimiento y el deslizamiento. El frente de la tolva removible es de aluminio pulido.

INFORMACIÓN ELÉCTRICA: 120/60/1. El cable conductor de tres puntas (14 AWB) es de 1.82 metros de largo.

MOTOR: Es de 10 amperes. El engranaje motriz funciona a una salida de 430 rpm. El motor es de 1 H.P. con protección de sobrecarga.

INTERRUPTORES: Fáciles de operar con interruptor rojo para OFF y verde para ON. El empujador de producto y el frente de tolva de alimentación están asegurados.

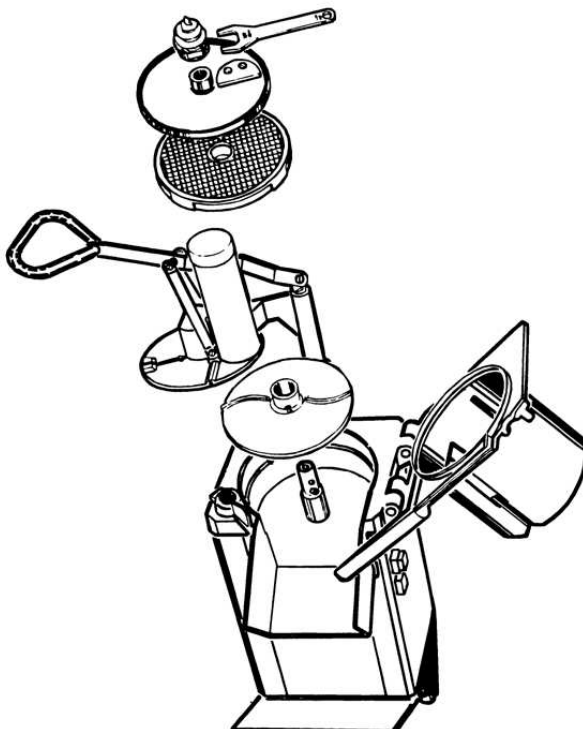
EQUIPO ESTÁNDAR: Equipo básico con disco deflector, cepillo de limpieza y tornillo espiral alimentador

GARANTÍA: El equipo tiene una garantía de un año en partes contra defectos de fabricación y en mano de obra dentro de un radio de la oficina de servicio. Los contratos de servicio están disponibles.

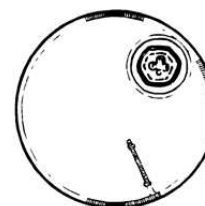
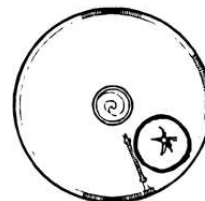
HERRAMIENTAS DE CORTE: Los discos se distinguen por soportes de aluminio combinados con superficies de corte de acero inoxidable con grado de cuchillería.

PESO NETO: 32.205 kg. **Peso aproximado por envío:** 34.926 kg.

ENSAMBLE DE PARTES



CARGA DEL PRODUCTO



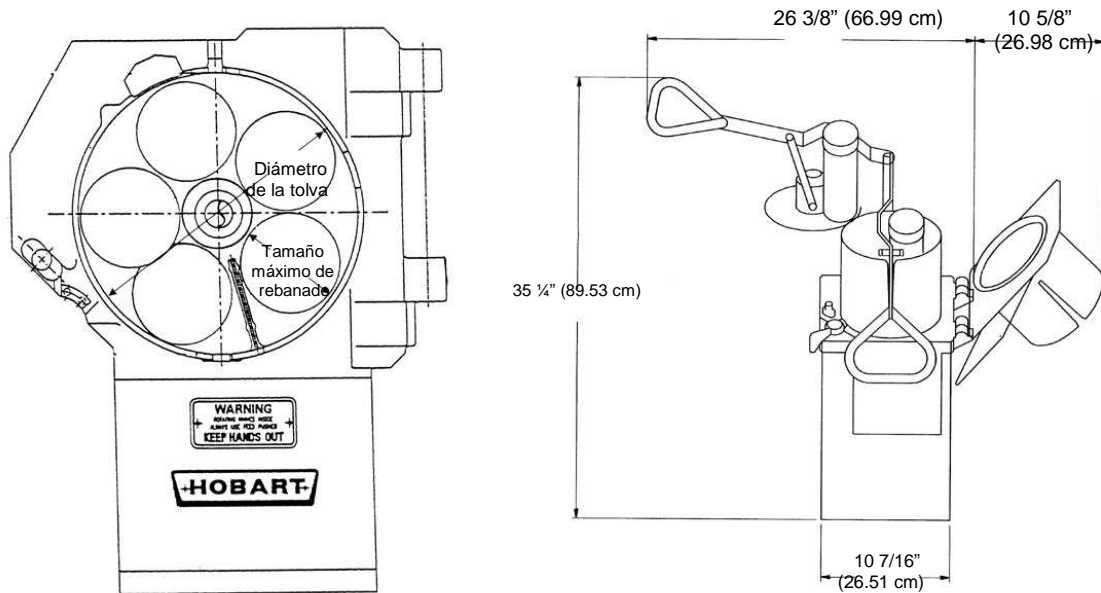
Alimentación en tubo para
productos largos

PROCESADOR DE ALIMENTOS FP 350

HOBART

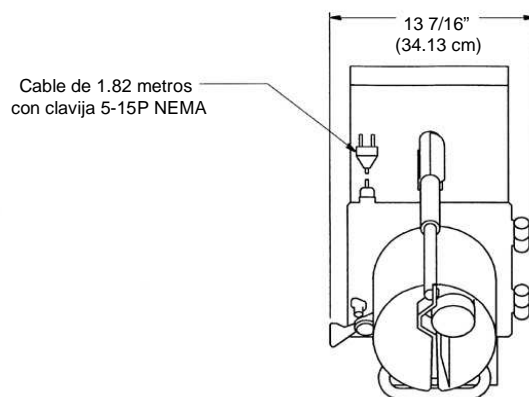
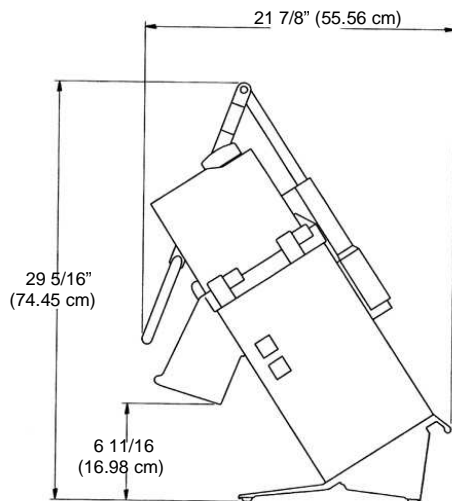
Viveros de la Colina No. 238 Col. Viveros de la Loma
Tlalhepantla Tel: 50-62-82-00 www.hobart.com.mx

DETALLES Y DIMENSIONES



FP350

Diámetro de la tolva	7 3/8" (18.73 cm)
Tamaño máximo de rebanado	3" (7.62 cm)
Profundidad	7" (17.78 cm)
Diámetro del tubo de alimentación	2 5/16" (5.87 cm)



Debido a que el mejoramiento continuo de los equipos es una política de Hobart, las especificaciones están sujetas a cambios sin previo aviso.