

HOBARTViveros de la Colina No. 238 Col. Viveros de la Loma,
Tlalnepantla Tel: 50-62-82-00 • www.hobart.com.mx**MOLINO 4822****CARACTERÍSTICAS ESTÁNDAR**

- 120/60/1
- Motor 1 ½ H.P.
- Capacidad de 5 Kg. 443gr. a 9Kg. 71.84 gr. por minuto
- Ideal para el molido de carne fresca y con hueso según la demanda
- La alimentación del equipo puede hacerse a un ritmo rápido con un proceso de molido constante sin picar o machacar la carne
- Todas las partes que están en contacto con los alimentos son accesibles y removibles para realizar la limpieza sin usar herramientas
- Cable de 6' (182 cm) y clavija

OPCIONES

- 240/60/1
- 208-240/60/3
- 480/60/3

**MODELO**

- Molino 4822

Las especificaciones, los detalles y las dimensiones están al reverso.

**Molino 4822****Molino 4822 con cilindro opcional en forma de embudo (tubo)****HOBART****MOLINO 4822**

ESPECIFICACIONES

MOTOR: El motor con 1 ½ H.P. diseñado para este equipo, tiene rodamientos de bolas empacados y engrasados. Protegido por el cierre del equipo, la ventilación del motor se realiza por medio de orificios en la base cubierta por mallas de metal perforado (el diámetro de las perforaciones es de 1/16" (0.1587 cm). El motor con corriente monofásica tiene un capacitor de arranque, un capacitor de inicio y un trabajo por inducción. El motor trifásico es de trabajo por inducción y polifásico. Las especificaciones eléctricas estándar se muestran abajo. El molino no está disponible para corriente directa.

INTERRUPTOR: Se encuentra en la parte trasera de la máquina (se puede cambiar al frente).

CABLE Y CLAVIJA: Es un cable flexible de 6' (183cm). La clavija para tierra es de 60 Hz, esto para equipos monofásicos y trifásicos. El cable de tres conductores es para equipos monofásicos de 50 Hz.

TRANSMISIÓN: Los engranes y los ejes fabricados con precisión y montados en los rodamientos de bolas (que están empacados y con engrasa especial de fábrica) están protegidos en la caja de transmisión. Se asegura una operación silenciosa y suave con años de operación normal. La entrada de aditamentos cuenta con un sello doble, diseñado para que los jugos de la carne y el agua no entren a la transmisión. La velocidad del gusano es de 212 rpm.

CABEZAL DEL MOLINO: Este equipo cuenta con un cabezal de molino de Hobart tipo protector con cilindro con ranuras en espiral. La opción del cilindro en forma de embudo (tubo) tiene un cabezal tipo tazón abierto protegido. Los postes verticales que están montados en el cilindro soportan el guarda de aluminio fundido de seguridad. El cilindro, el gusano y el anillo de ajuste son de estaño, la cuchilla y el disco son de acero fabricado con calor, y el empujador es de plástico.

CHAROLA DE ALIMENTACIÓN: El molino tiene una charola de alimentación de acero inoxidable de 19 ½" (49.53 cm) x 11 ½" (29.21 cm) x 2 ½" (6.35 cm). La opción del cilindro en forma de embudo (tubo) cuenta con una charola de acero inoxidable de 33" (83.82 cm) x 15 ¾" (40 cm) x 3 ¾" (9.52 cm).

CAPACIDAD: Esta equipo muele 7 kilos por minuto en el primer corte mediante el cedazo de 1/8" (0.63 cm). La opción del cilindro en forma de embudo (tubo) muele de 9 Kg. 71 gr. a 9 Kg. 979 gr. por minuto en el primer corte mediante el cedazo de 1/8" (0.63 cm).

ACABADO: El acabado estándar es el alojamiento de acero inoxidable. La tapa vista de acero inoxidable se encuentra en la abertura de aditamentos. Las patas de acero inoxidable, amortiguadas en la parte inferior con gomas resistentes de neopreno, proporcionan espacio para mantener la mesa limpia debajo del molino.

EQUIPO ESTÁNDAR: El molino cuenta con el cabezal del molino de estaño tipo protector, la charola de alimentación de acero inoxidable, el empujador de plástico, la cuchilla y el cedazo. Este último tiene perforaciones con un diámetro de 1/8" (0.63 cm).

EQUIPO OPCIONAL: Cuchilla *Stay-Sharp* y cedazo.

PESO: EL peso neto es de 84 Kg. 368 gr. y el peso de envío es de 47 Kg. 627 gr.

DETALLES Y DIMENSIONES

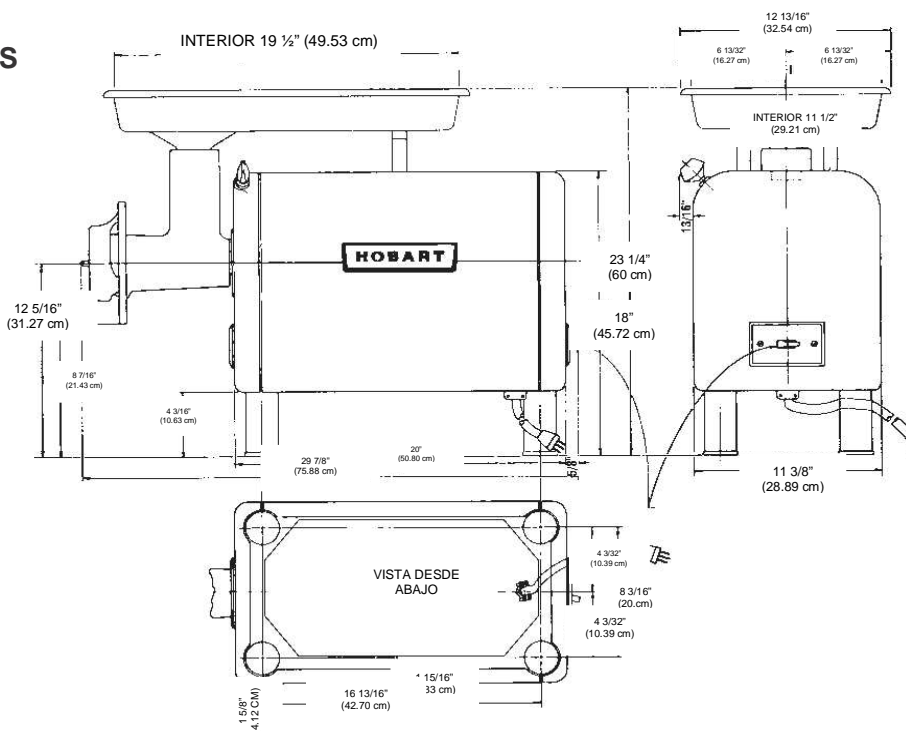
ATENCIÓN

LAS CONEXIONES ELÉCTRICAS Y A TIERRA DEBEN DE CUMPLIR CON LAS PARTES APLICABLES DEL CÓDIGO ELÉCTRICO NACIONAL Y/O OTROS CÓDIGOS ELÉCTRICOS LOCALES

ESPECIFICACIONES ELÉCTRICAS ESTÁNDAR

60 Hz.		50 Hz.*
1 PH	3 PH.	1 PH
120	208	230
240	240	
	480	

*Los equipos con 50Hz no están en la lista de los UL



Debido a que el mejoramiento continuo de los productos es una política de Hobart, las especificaciones están sujetas a cambios sin previo aviso.